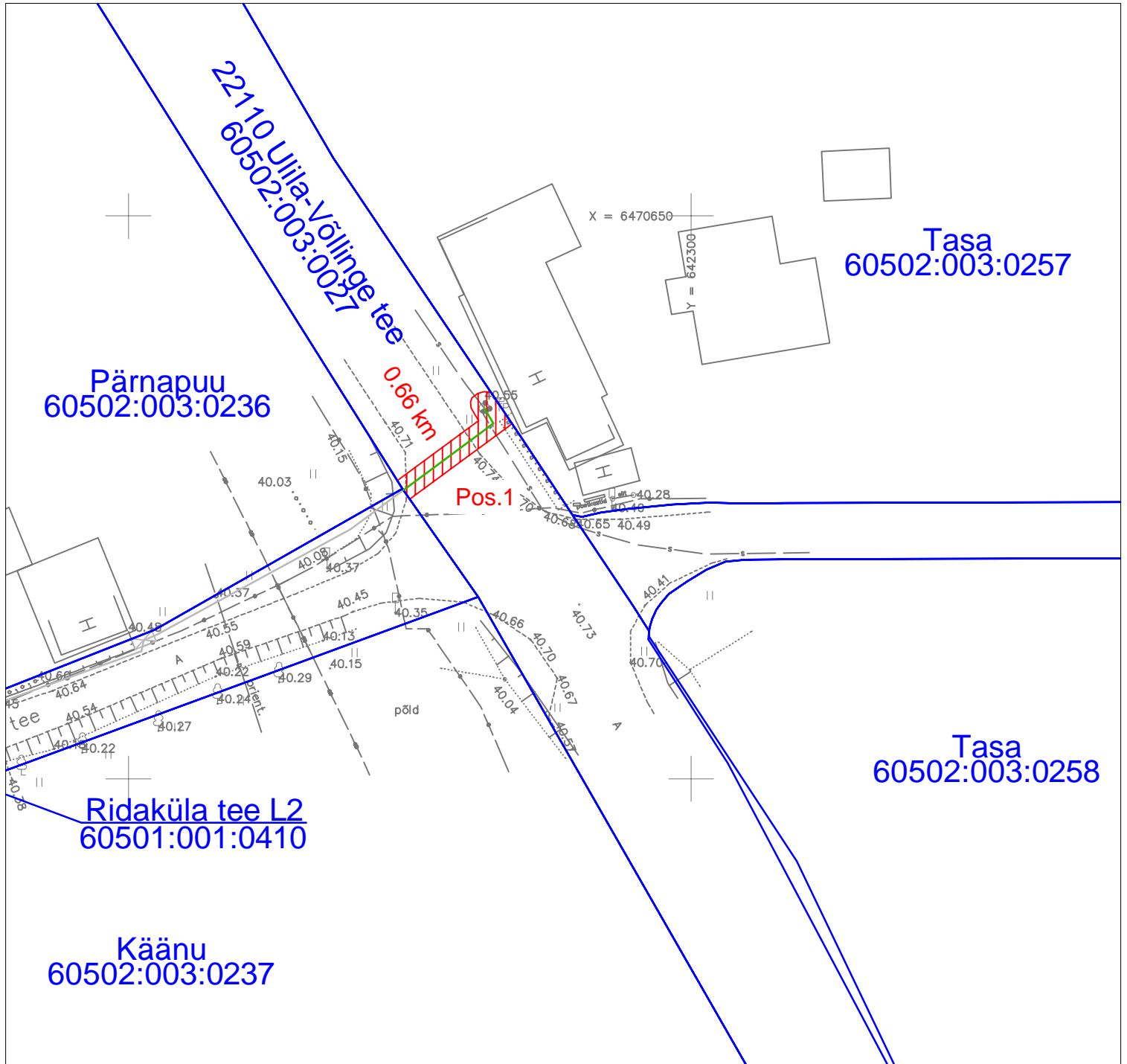






Isikliku kasutusõiguse seadmise plaan
Tartu maakond, Elva vald, Ridaküla
22110 Ulila-Völlinge tee (60502:003:0027)



Jrk nr	IKÕ ala pos nr (plaanil)	Kinnistu registriosa number	Katastriüksuse tunnus, nimi ja sihtotstarve	Asukoht riigitee (nr ja nimi) suhtes (lõigu algus ja lõpp km)	IKÕ ala pindala ruutmeetrites m ²
1.	Pos 1	5611550	22110 Ulila-Völlinge tee (60502:003:0027) transpordimaa	22110 Ulila-Völlinge tee 0.66 km	27 m ²

Leppemärgid:

-  Isikliku kasutusõiguse ala
-  Maasisene sideliin mikrostruktuuris
-  Katastriüksuse piir

 LEONHARD WEISS LEONHARD WEISS OÜ E-post estonia@leonhard-weiss.com Telefon +372 601 2285 Registrikood 12083348	Projekt	Tartu maakond, Elva vald, Hellenurme küla, Mõisanurme küla, Ridaküla, Uderna küla ja Lossimäe küla piirkonna valguskaabli sidelahendus - EST-MIIL-147			Tellija	Eesti Andmesidevõrgu AS				
	Joonis	Isikliku kasutusõiguse seadmise plaan					Joonise nr	10769K2		
	Projekteeris	JaneK Lõhmus			53 477 135	Mõõtkava	M 1: 500			
	Kontrollis	JaneK Lõhmus			53 477 135	Staadium	Tööprojekt			
Projektijuht	JaneK Lõhmus			53 477 135	Keel	Leht	Leht			
					EST	1	1			